

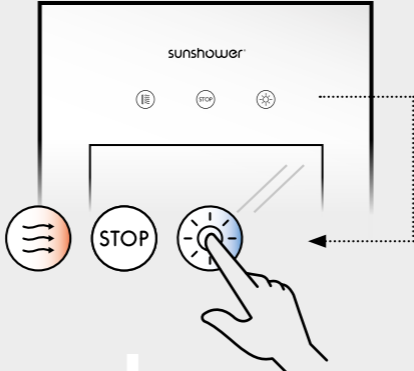
Sunshower

Démarrage

FR



1



Touch

Appuyez pour activer ou désactiver

☰ L'infrarouge ou ☀ Lumière UV

2



Temps

Programme complet > Infrarouge 8 minutes

> Rayons UV 10 minutes

Raccourcir le

programme

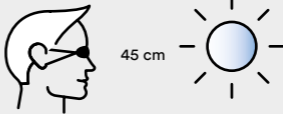
> Appuyez sur le bouton

« OFF »

Refroidissement

> Quelques minutes

3



Lunettes

Pour l'utilisation des Lumière UV, portez les lunettes fournies et maintenez une distance de 30 à 50 cm de l'appareil. La lumière d'activation est particulièrement adaptée au matin.

4



UV

Rayons UV à faible dose et sûrs

Adaptation en fonction du type de peau*.

Lors la phase d'adaptation, respectez un intervalle de 48 heures entre chaque séance.

Durée d'acclimatation pour le type de peau 2 :

séance 1: 4 min, séance 2: 7 min, séance 3+: 10 min

Durée d'acclimatation pour les types de peau 3 et 4 :

séance 1: 6 min, séance 2: 8 min, séance 3+: 10 min

Durée d'acclimatation pour les types de peau 5 et 6 :

séance 1: 8 min, séance 2+: 10 min

* Pour identifier votre type de peau, consultez www.sunshower.nl

5



Infrarouge

La technologie infrarouge de Sunshower® combine deux longueurs d'onde : l'onde courte (IRA) et l'onde moyenne (IRB). L'IRA pénètre profondément dans le corps et chauffe de l'intérieur tandis que l'IRB procure la sensation de chaleur en surface, sur la peau.

6



Entretien

Après chaque utilisation, essuyez la vitre du Sunshower avec une raclette de douche. Si nécessaire, essuyez-la ensuite avec un chiffon sec. Pour un entretien optimal et durable, commandez notre cleaningset auprès de votre revendeur.

7



Bienfaits

La lumière du soleil nourrit votre corps, booste votre vitalité et vous apporte une énergie nouvelle. Grâce à la lumière infrarouge chauffante et aux rayons UV à faible dose de Sunshower®, profitez des bienfaits du soleil toute l'année.

sunshower®

health & wellbeing