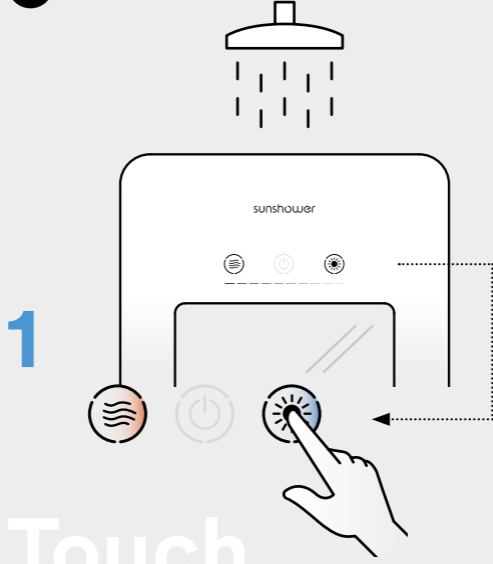


# Sunshower PLUS

## Démarrage

FR



# 1

## Touch

Appuyez pour activer ou désactiver

☰ L'infrarouge ou ☀ Lumière UV

# 2

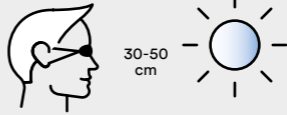


# 10

## Temps

- Programme complet > Infrarouge 10 minutes
- > Lumière UV 10 minutes
- Raccourcir le programme > Appuyez sur le bouton « OFF »
- Refroidissement > Quelques minutes

# 3



## Lunettes

Pour l'utilisation des Lumière UV, portez les lunettes fournies et maintenez une distance de 30 à 50 cm de l'appareil. La lumière d'activation est particulièrement adaptée au matin.

# 4



## UV

**Lumière UV à faible dose et sûrs**

Adaptation en fonction du type de peau\*. Pendant la phase d'adaptation, 48 h entre chaque session.

**Durée d'acclimatation pour le type de peau 2 :**

séance 1: 4 min, séance 2: 7 min, séance 3+: 10 min

**Durée d'acclimatation pour les types de peau 3 et 4 :**

séance 1: 6 min, séance 2: 8 min, séance 3+: 10 min

**Durée d'acclimatation pour les types de peau 5 et 6 :**

séance 1: 8 min, séance 2+: 10 min

\* Pour identifier votre type de peau, consultez [www.sunshower.nl](http://www.sunshower.nl)

# 5



## Infrarouge

La technologie infrarouge de Sunshower® combine deux longueurs d'onde : l'onde courte (IRA) et l'onde moyenne (IRB). L'IRA pénètre profondément dans le corps et chauffe de l'intérieur tandis que l'IRB procure la sensation de chaleur en surface, sur la peau.

# 6



## Entretien

Après chaque utilisation, essuyez la vitre du Sunshower avec une raclette de douche. Si nécessaire, essuyez-la ensuite avec un chiffon sec. Pour un entretien optimal et durable, commandez notre cleaningset auprès de votre revendeur.

# 7



## Bienfaits

La lumière du soleil nourrit votre corps, booste votre vitalité et vous apporte une énergie nouvelle. Grâce à la lumière infrarouge chauffante et aux rayons UV à faible dose de Sunshower®, profitez des bienfaits du soleil toute l'année.

**sunshower®**

health & wellbeing