

sunshower[®]
health & wellbeing

AIR VENT COVER – SQUARE
WHITE / BLACK

INSTALLATION GUIDE



P. 2



P. 5



P. 8



AIR VENT COVER – SQUARE

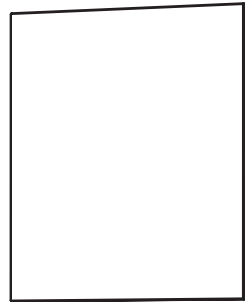
ARTICLE NO. 80025 / 80026

INSTALLATION GUIDE

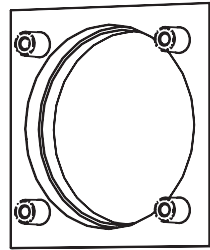
PREPARATION

PARTS AND TOOLS

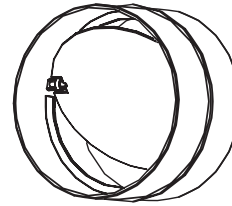
ARTICLE NO.
80025 / 80026



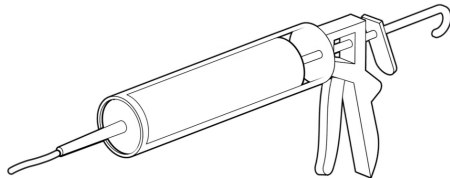
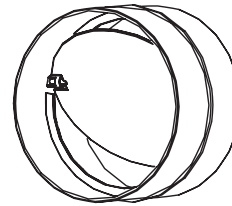
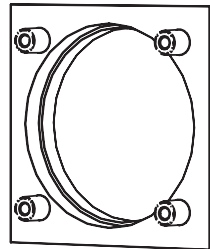
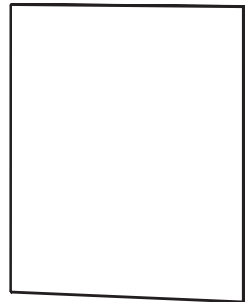
GLASS
FRONT PANEL



GLASS PANEL
HOLDER



ONE-WAY
AIR VALVE*



KIT

INSTRUCTIONS

Gather the necessary parts needed for the installation of the air vent covers.

N.B. Installation of the air vent covers should be started after installation of the Sunshower and its ventilation ducts.



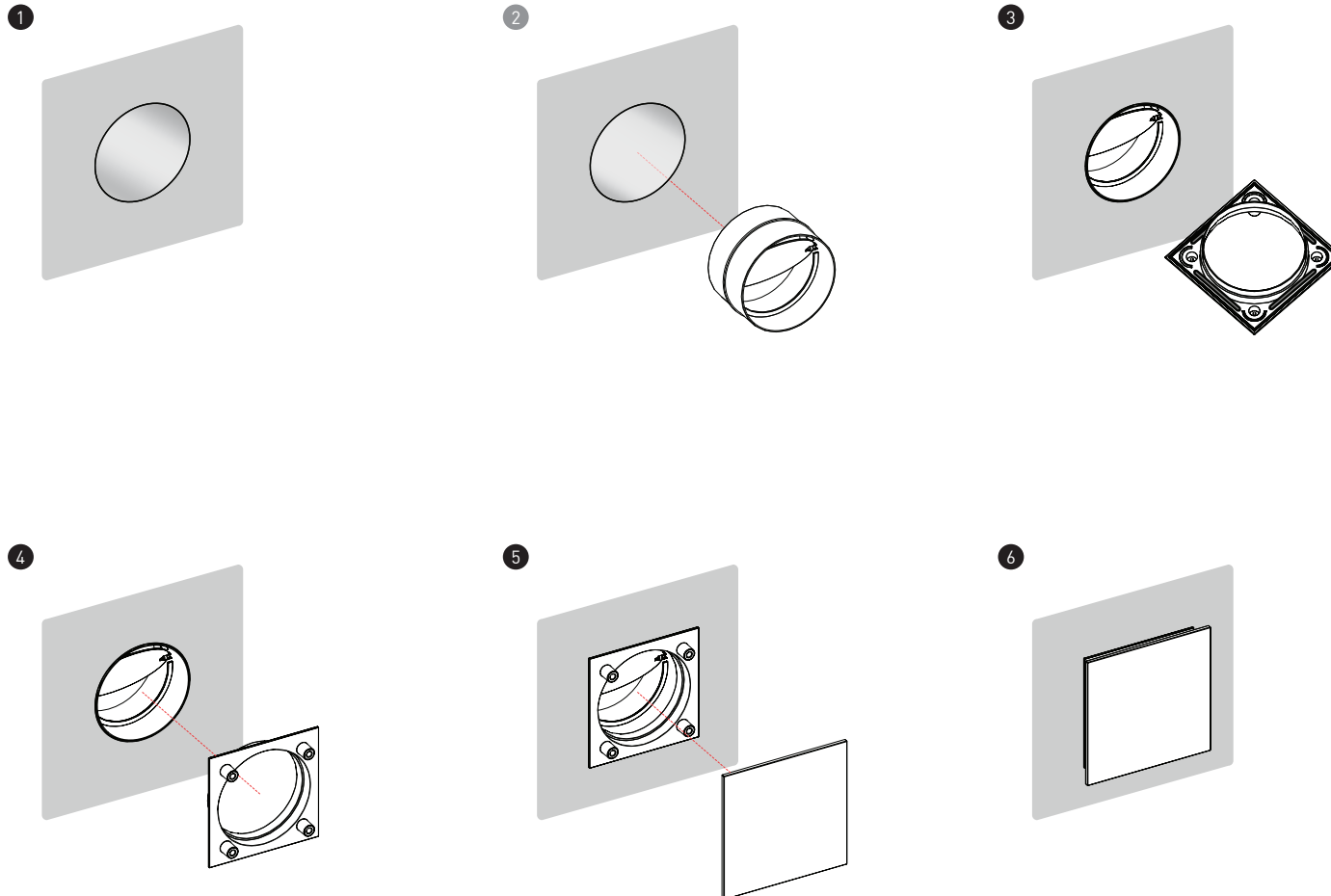
Installing the one-way air valves is mandatory when ventilating from a moist room.

DIMENSIONS GLASS FRONT PANEL

130 * 130 mm

INSTALLATION

IN SIX STEPS



INSTRUCTIES

- 1 Determine the location of the ventilation in- and outlet and create an air vent hole in the wall with dimensions $\varnothing 100$ mm.
- 2 Be aware of the orientation of the one-way air valve! The air inlet is at the bottom of the Sunshower, the air outlet at the top. Skip this step when the air inlet is situated in a dry room.
- 3 Apply a line of kit on the indicated edges of the glass panel holder.
- 4 Place the glass panel holder in the air vent hole (including the one-way air valve if necessary).
- 5 Attach the front glass panel to the glass panel holder using the magnets.
- 6 Your Sunshower is ready for use!



VENTILATIEROOSTER – VIERKANT

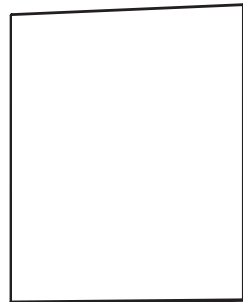
ARTIKELNR. 80025 / 80026

INSTALLATIEHANDLEIDING

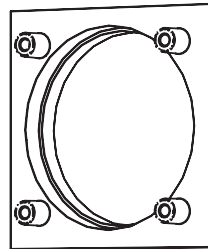
VOORBEREIDING

BENODIGDHEDEN

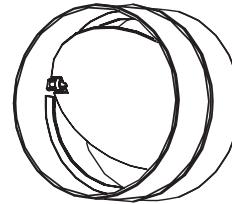
ARTIKEL NO.
80025 / 80026



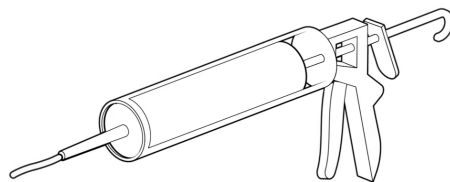
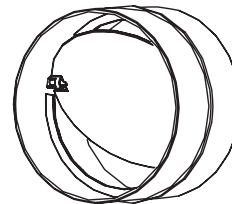
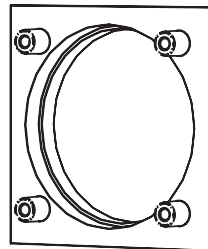
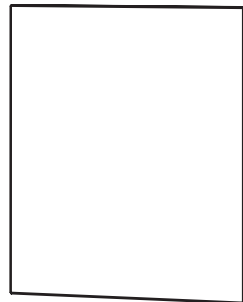
GLASPLAAT



GLASPLAAT
OPZETSTUK



TERUGSLAGKLEP*



KIT

INSTRUCTIES

Verzamel de volgende onderdelen voor de installatie van de ventilatieroosters.

N.B. Deze handleiding volgt na installatie van de Sunshower en aanleg van bijbehorende ventilatiekanalen.



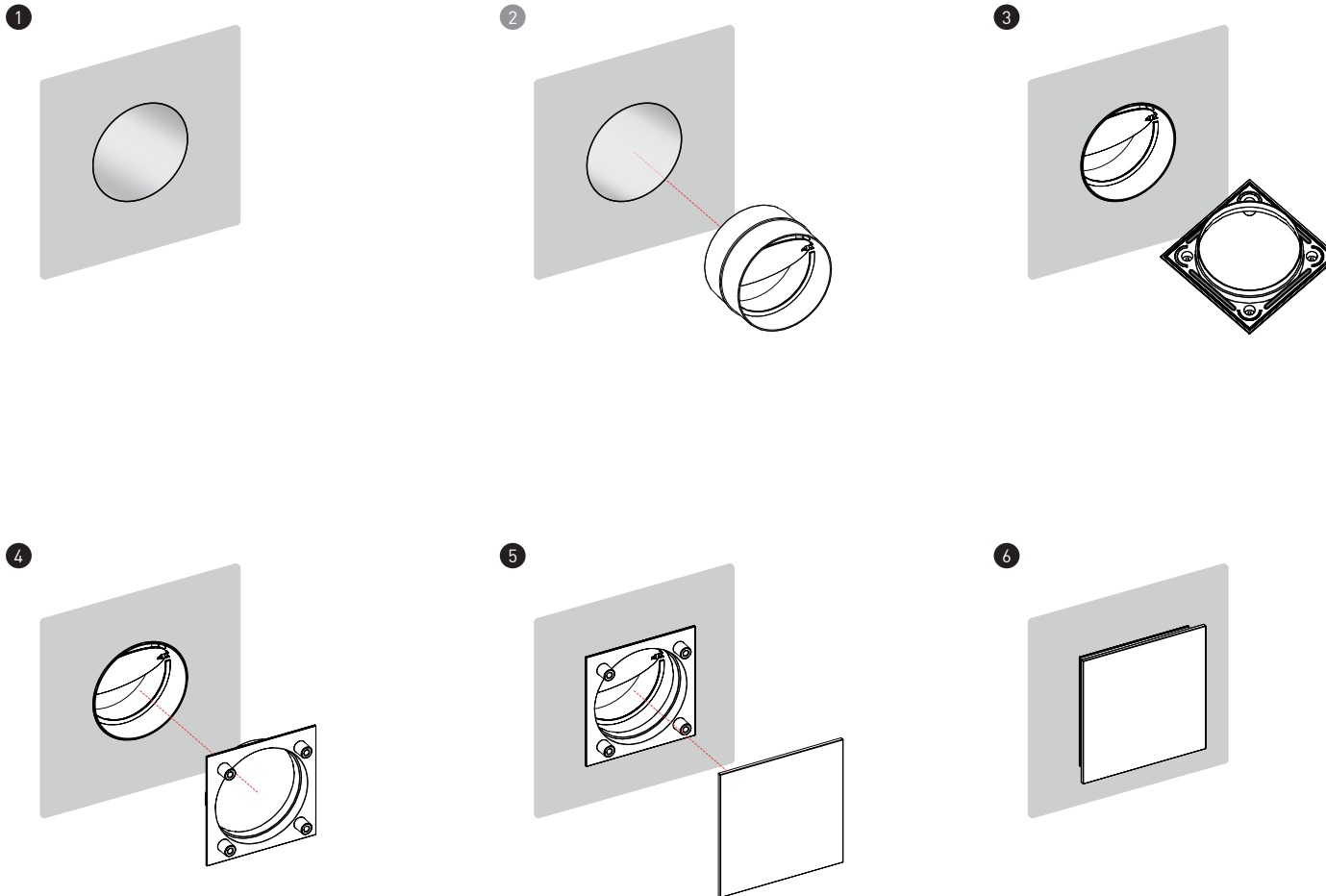
Het installeren van de terugslagkleppen is verplicht als de lucht voor uw Sunshower uit een vochtige ruimte gehaald wordt.

AFMETINGEN GLASPLAAT

130 * 130 mm

INSTALLATIE

IN ZES STAPPEN



INSTRUCTIES

- 1 Bepaal de plaats waar het ventilatiegat moet komen en zorg voor de ronde uitsparing van $\varnothing 100$ mm.
- 2 Let op de plaatsing van de terugslagklep! Aan de onderzijde van de Sunshower wordt de lucht aangezogen. Aan de bovenzijde van de Sunshower wordt de lucht naar buiten geblazen. Indien u de lucht uit een droge ruimte haalt mag u deze stap overslaan.
- 3 Zorg voor een ril kit op de daarvoor bestemde rand op het opzetstuk.
- 4 Plaats het opzetstuk in het ventilatiegat (met eventueel de terugslagklep indien vochtige ruimte).
- 5 "Klik" de glasplaat met de magneten vast op het koppelstuk.
- 6 Uw Sunshower is klaar voor gebruik!



LÜFTUNGSABDECKUNG – QUADRATISCH

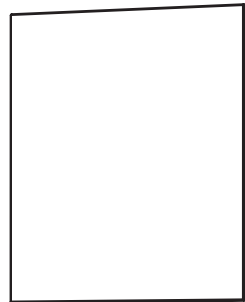
S 99990151 / W 99990150

INSTALLATIONSANLEITUNG

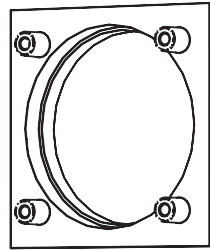
VORBEREITUNG

BESTANDTEILE UND WERKZEUGE

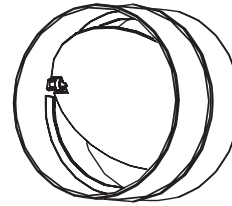
ARTIKELNUMMER
99990151 / 99990150



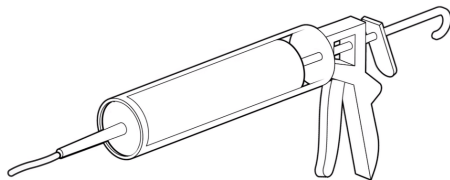
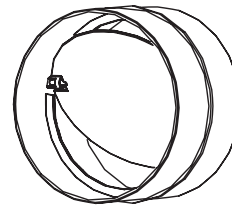
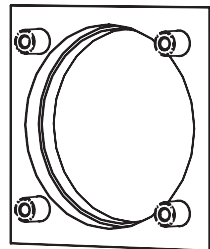
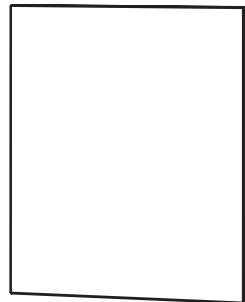
GLASPLATTE



GRUNDRAHMEN



RÜCKSCHLAGKLAPPE*



SILIKON

ANLEITUNG

Stellen Sie sicher, dass alle für die Installation erforderlichen Bestandteile vorhanden sind.

Die Installation der Lüftungsabdeckungen erfolgt nach der Installation des Sunshower und der Lüftungskanäle.



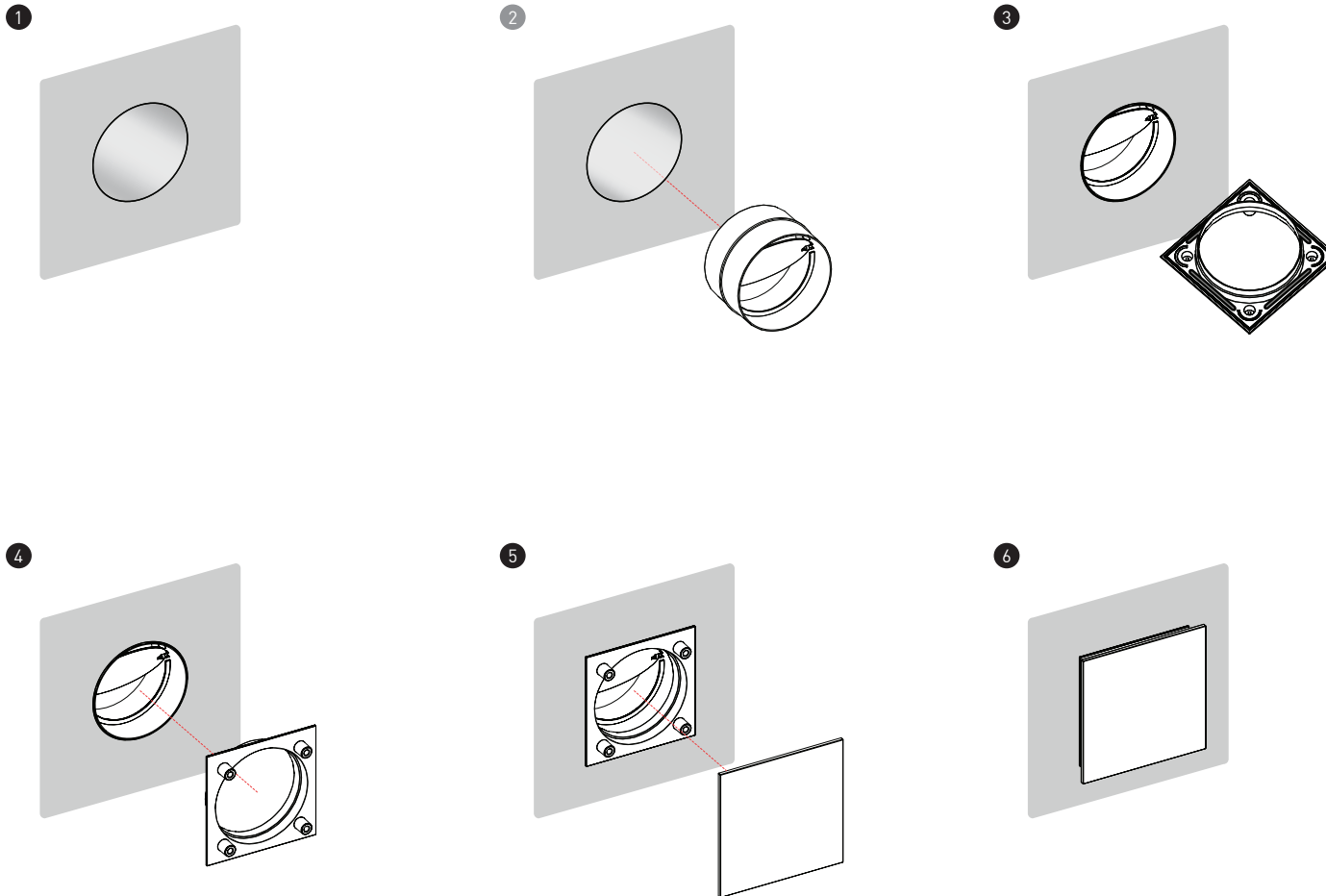
Die Installation der Rückschlagklappen ist zwingend erforderlich, wenn Sie aus einem feuchten Raum lüften.

ABMESSUNGEN GLASPLATTE

130 * 130 mm

INSTALLATION

IN SECHS SCHRITTEN



ANLEITUNG

- 1 Bestimmen Sie die Position des Ein- und Auslasses für die Lüftung und erstellen Sie zwei Lüftungsöffnungen in der Wand mit den Abmessungen $\varnothing 100$ mm.
- 2 Achten Sie auf die Ausrichtung der Rückschlagklappe! Der Lufteinlass befindet sich unterhalb der Sunshower, der Luftauslass oberhalb. Überspringen Sie diesen Schritt, wenn sich der Lufteinlass in einem Feuchtraum befindet.
- 3 Tragen Sie an den gekennzeichneten Kanten des Grundrahmes Silikon auf.
- 4 Setzen Sie den Grundrahmen in die Entlüftungsöffnung (ggf. einschließlich der Rückschlagklappe).
- 5 Befestigen Sie die Glasplatte mittels der Magenten auf dem Grundrahmen.
- 6 Ihr Sunshower ist einsatzbereit!